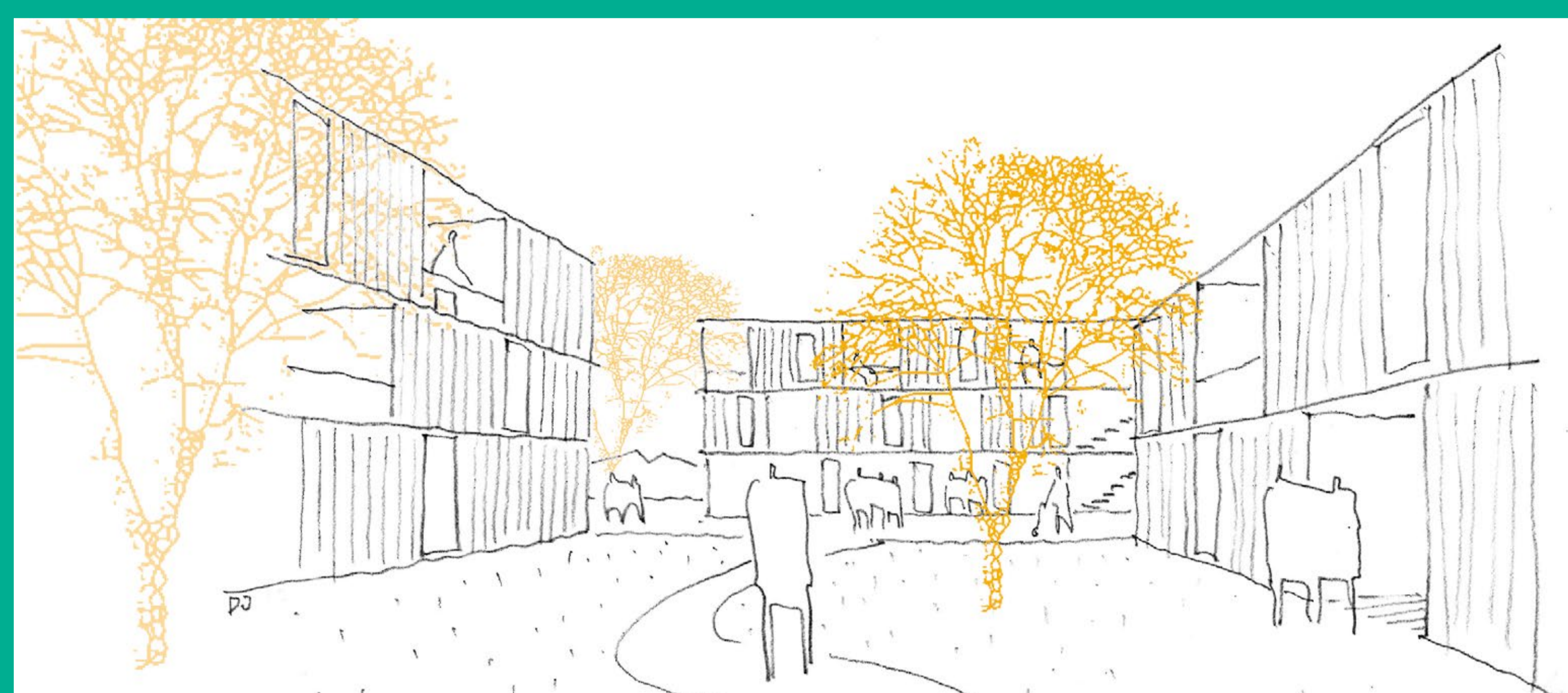


projekte 2016



regionale wohnungsbau konferenz 2016



GANZHEITLICHES MEHRGENERATIONEN- WOHNEN

PROJEKTRAUM

Gemeinde Pliening/Landsham

PROJEKTRÄGER

MARO Genossenschaft für selbstbestimmtes und nachbarschaftliches Wohnen

ART DES PROJEKTS

- Realisierung bezahlbaren Wohnraums
- Sozialgerechte Bodennutzung, Infrastrukturkosten

BESCHREIBUNG

Neubau Ganzheitliches Mehrgenerationenkonzept, bestehend aus 21 Wohneinheiten und zwei ambulant betreuten Wohngemeinschaften (Demenz, Pflege) sowie sieben Gewerbeeinheiten für Büro, Dienstleistung und Verwaltung mit Tiefgarage.
„Inklusion gilt dann als verwirklicht, wenn jeder Mensch in der Gesellschaft in seiner Individualität akzeptiert wird“ – mit diesem Ziel trägt die MARO Genossenschaft neue Wohnformen in die Breite des ländlichen Raumes. Über das genossenschaftliche Prinzip der gegenseitigen Förderung schaffen wir mehr Akzeptanz, Verständnis und bürgerschaftliches Engagement für Menschen mit Demenz oder körperlichen Beeinträchtigungen und das zu bezahlbaren langfristig stabilen Mieten.
Durch die Verbindung von Wohnen, Arbeiten und Versorgung im genossenschaftlichen Fördermodell entsteht ein integratives Projekt, das die besonderen Bedürfnisse einzelner Zielgruppen in einer Gebäudenutzung ermöglicht. „Mehr miteinander – als nebeneinander her“ wohnen, in einer lebendigen Hausgemeinschaft. Gerade Seniorinnen und Senioren, Alleinerziehende und junge Familien wünschen sich ein Wohnumfeld, das ihnen ein selbstbestimmtes Miteinander ermöglicht aber zugleich nachbarschaftliche Strukturen bietet.

ZEITRAUM

2015 bis 2018

PROJEKTSTATUS

laufend

Ansprechpartnerin: Inge Schmidt-Winkler
E-Mail: i.schmidt@maro-genossenschaft.de
Website: www.maro-genossenschaft.de



GEMEINSCHAFTSUNTERKÜNFTE FÜR ASYLBEWERBER

PROJEKTRAUM

Landkreis München

PROJEKTRÄGER

ehret + klein GmbH

ART DES PROJEKTS

- Realisierung bezahlbaren Wohnraums

BESCHREIBUNG

Der Projektentwickler ehret + klein hat ein Unterbringungskonzept für die dezentrale, schnelle und ortsverträgliche Versorgung von Flüchtlingen mit solidem Wohnraum entwickelt, das in mehreren Kommunen im Landkreis München umgesetzt wird (Gräfelfing, Taufkirchen, Haar, Ismaning, Oberhaching, Ottobrunn, Planegg und weitere). Die eingeschossigen Gebäude werden in holzbasierender Modulbauweise mit zwei/vier abgetrennten Wohneinheiten errichtet. Eine Wohneinheit besteht aus zwei Schlafzimmern à vier Personen, zwei Bädern und einer Gemeinschaftsküche, alles voll eingerichtet. Je nach Standort sind drei Doppelhäuser (Haar)/sieben Doppelhäuser (Taufkirchen) bereits bezogen (Januar 2015/Februar 2016).
Die geplanten und genehmigten Standorte werden im Laufe des Jahres 2016 realisiert.

ZEITRAUM

2016

PROJEKTSTATUS

laufend

Ansprechpartnerin: Anke Witzel
E-Mail: a.witzel@ehret-klein.de
Website: www.ehret-klein.de

